



**КОМИТЕТ ИМУЩЕСТВЕННЫХ ОТНОШЕНИЙ
АДМИНИСТРАЦИИ ПЕРМСКОГО МУНИЦИПАЛЬНОГО ОКРУГА**

РЕШЕНИЕ

о размещении объектов № 1801

Пермский край
Пермский округ

02.07.2024

Комитет имущественных отношений администрации Пермского муниципального округа разрешает Публичному акционерному обществу «Россети Урал» (ИНН 6671163413, ОГРН 1056604000970, почтовый адрес: 620026, г. Екатеринбург, ул. Мамина Сибиряка, д. 140)

размещение объекта: «Строительство ВЛ 0,4 кВ с установкой ПУ для электроснабжения с. Култаево, Пермский район (4500089869)»

на землях государственная собственность на которые не разграничена

на срок бессрочно

Местоположение: Пермский край, Пермский муниципальный округ, с. Култаево

Приложение: схема предполагаемых к использованию земель или земельных участков.

Особые условия использования:

1) При установке опор электросетевого хозяйства учесть параметры ширины проезда улично-дорожной сети, во избежание сужения полосы отвода дороги. Установить опоры на расстоянии не более 2 метров от границ земельного участка.

2) При условии получения разрешения на производство земляных работ.

Заместитель председателя комитета

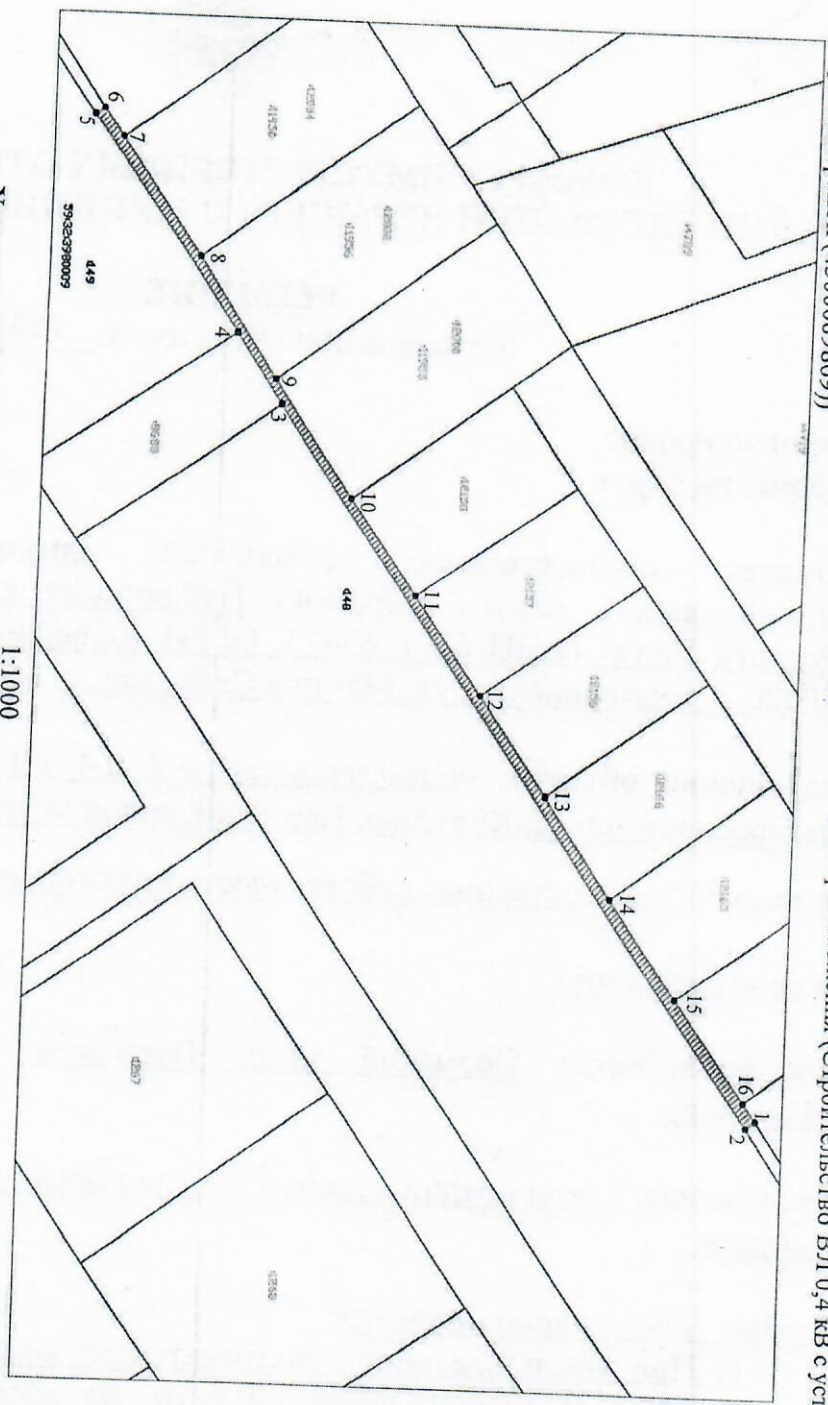
(подпись, печать)



М.В. Королева

Схема предполагаемых к использованию земель или части земельного участка

Объект: "Строительство ВЛ 0,4 кв с установкой ПУ для электрооборудования с. Култаево, Пермский район (4500089869)"
 Местоположение: Пермский край, Пермский муниципальный округ, с. Култаево, Пермский район (4500089869)"
 Площадь земель или части земельного участка, кв. м.: 220
 Категория земель: Земли населенных пунктов
 Вид разрешенного использования земельного участка:
 Цель использования: Под объекты инженерного оборудования (Строительство ВЛ 0,4 кв с установкой ПУ для электрооборудования с. Култаево, Пермский район (4500089869))



Условные обозначения:
1:1000

- предполагаемые к использованию земли;
- существующая часть границы земельного участка, имеющиеся в ЕТРН сведения о которой достаточны для определения ее местоположения;
- граница кадастрового квартала;
- Характерная точка границы испрашиваемого земельного участка;
- Границы зон, с особыми условиями использования территории внесенные в ЕТРН;
- существующая часть границы здания, сооружения, объекта незавершенного строительства, имеющиеся в ЕТРН сведения о которой достаточны для определения ее местоположения;

- Описание границ смежных землепользователей:**
- 1-2, 5-6 - земли в государственной или муниципальной собственности, права на которые не разграничены;
 - 2-3 - земельный участок с кадастровым номером 59.32.3980009.148;
 - 3-4 - земельный участок с кадастровым номером 59.32.3980009.8688;
 - 4-5 - земельный участок с кадастровым номером 59.32.3980009.149;
 - 6-7 - земельный участок с кадастровым номером 59.32.0680001.11951;
 - 7-8 - земельный участок с кадастровым номером 59.32.0680001.11950;
 - 8-9 - земельный участок с кадастровым номером 59.32.0680001.11956;
 - 9-10 - земельный участок с кадастровым номером 59.32.0680001.11955;
 - 10-11 - земельный участок с кадастровым номером 59.32.0680001.12158;
 - 11-12 - земельный участок с кадастровым номером 59.32.0680001.12157;
 - 12-13 - земельный участок с кадастровым номером 59.32.0680001.12156;
 - 13-14 - земельный участок с кадастровым номером 59.32.0680001.12166;
 - 14-15 - земельный участок с кадастровым номером 59.32.0680001.12165;
 - 15-16 - земельный участок с кадастровым номером 59.32.0680001.12164;
 - 16-1 - земельный участок с кадастровым номером 59.32.0680001.12163;

№	Координаты характерных точек	
	МСК-59	
	X	Y
1	504841,62	2214733,98
2	504840,29	2214734,90
3	504772,64	2214638,88
4	504766,10	2214629,60
5	504745,38	2214601,20
6	504746,64	2214600,35
7	504749,40	2214604,23
8	504760,57	2214619,95
9	504771,68	2214635,57
10	504782,78	2214651,19
11	504792,20	2214664,43
12	504801,61	2214677,68
13	504811,03	2214690,92
14	504820,44	2214704,17
15	504829,85	2214717,41
16	504839,83	2214731,45
1	504841,62	2214733,98

Заявитель: / Субботин О.А.